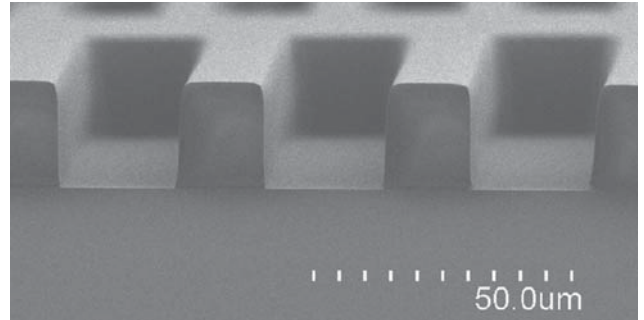


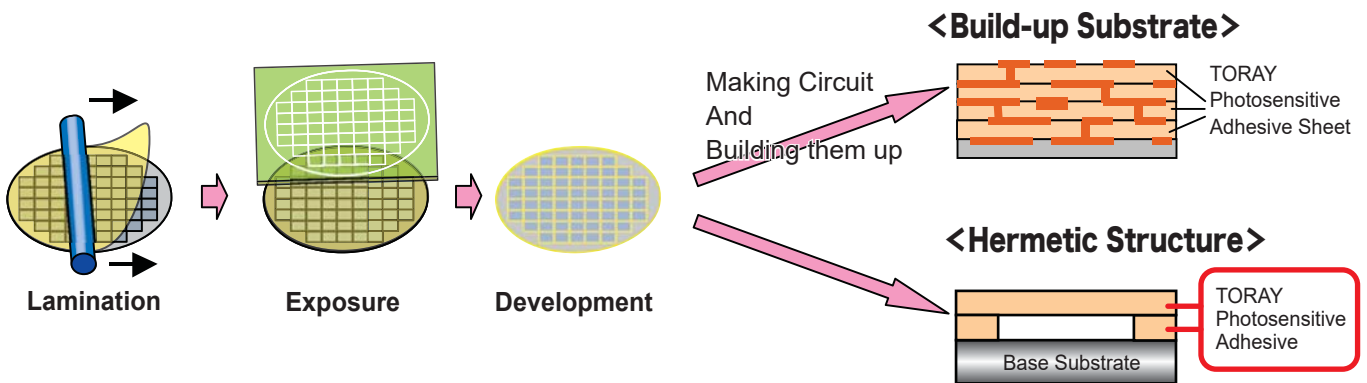
東レ感光性ポリイミド接着剤シートは、東レの感光性ポリイミド技術及びシート加工技術を活かし開発された接着剤シートです。多層配線層の層間絶縁膜、中空構造形成用途などに最適な材料です。



特長 / Features

- 凹凸のある基板にラミネート可能
- 厚膜 (15~40μm) が可能
- 低温硬化 (200℃) が可能
- ネガ型感光性で、アルカリ水溶液 (2.38%TMAH) で現像可能
- 硬化処理前はフォトリソ後、熱圧着により中空構造形成が可能
- 高耐熱性、高絶縁性
- Can be laminated on the surface of substrate
- Thick film (15~40μm)
- Low temperature (200℃) curable
- Negative tone developable with alkaline solution (2.38%TMAH)
- Hermetic Structure possible before curing
- High thermal resistance and Excellent insulation property

用途・使用例 / Example of Application



代表特性 / Typical Properties

			TORAY Photosensitive Adhesive Sheet
Mechanical Properties	Young Modulus	GPa	3.0
	CTE	ppm/K	51
Thermal Properties	5% Weight Loss	°C	379
	Tg	°C	252
Resolution @20μmt		μmφ	30

*200°C Cure